

## **Programme standard Claviers, Matrices et Ecrans tactiles**





# SOMMAIRE

<b>Preh Commander® MC 80 WX</b> (Matrice numérique 5 x 16) <b>Preh Commander® MC 80 WX</b> <b>Alpha</b> (alphanumérique)	<b>6</b>
<b>Preh Commander® MC 84 WX</b> (Matrice numérique 7 x 12) <b>Preh Commander® MC 128 WX</b> (Matrice numérique 8 x 16) <b>Preh Commander® MC 128 WX</b> <b>Alpha</b> (alphanumérique)	<b>7</b>
<b>Preh Commander® MSI 60</b> (Matrice numérique 6 x 10)	<b>8</b>
<b>Preh Commander® MCI 30</b> (Matrice numérique 6 x 5) <b>Preh Commander® MCI 60</b> (Matrice numérique 5 x 12) <b>Preh Commander® MCI 84</b> (Matrice numérique 7 x 12)	<b>8</b>   <b>10</b>
<b>Preh Commander® MCI 96</b> <b>Alpha</b> (alphanumérique) <b>Preh Commander® MCI 96</b> (Matrice numérique 6 x 16)	  <b>11</b>
<b>Preh Commander® MCI 128</b> <b>Alpha</b> (alphanumérique) <b>Preh Commander® MCI 128</b> (Matrice numérique 8 x 16)	  <b>12</b>
<b>Matrice MTF</b>	<b>13</b>
<b>Preh Commander PC POS</b> (alphanumérique) <b>Preh Commander PC POS</b> <b>avec souris sensitive</b> (alphanumérique)	  <b>14</b>
<b>Preh Commander MC 147</b> (alphanumérique)	<b>15</b>
<b>Preh Touch Commander MC 12</b> <b>Preh Screen Commander MC 12</b>	 <b>16</b>
<b>Preh Touch Commander MC 15</b>	<b>16</b>

## Flexibilité, fiabilité et Design ergonomique



Nos partenaires sont des intégrateurs de système, des utilisateurs et des OEM leaders dans leur domaine, évoluant dans un marché où il faut savoir faire preuve de rapidité en matière de collecte, de traitement et de diffusion de l'information.

Le recours sans cesse croissant à l'informatique et la tendance observée à la simplification de son utilisation exigent de nos systèmes de saisie de données une qualité et une définition produit irréprochables.

Nous avons les moyens de relever ce défi en faisant appel à notre savoir-faire en matière de développement et de production, ceci afin de répondre aux contraintes spécifiques de chacun de nos clients.

Nous proposons une extension des possibilités modulaires, des touches configurables et re-légendables, des folios interchangeables, des indices de protection IP élevés, une durée de vie de plus de 30 Millions de cycles par touche, un design compact, fonctionnel et ergonomique ainsi que le port USB.

En complément des claviers standard, Preh bénéficie également d'une solide expérience acquise au fil des ans en matière de résolution de problématiques spécifiques aux OEM.

### Informations sur demande :

- Ecran LCD
- Lecteur de cartes à puce
- MSR (lecteur de carte magnétique)
- Lecteur Legic (gestion du temps de travail)
- Biométrie
- Serrure 5 positions
- Souris tactile
- Micro joystick
- Electronique pour lecteur de codes à barre
- Interfaces
- USB
- Bluetooth
- Connecteurs de mise en chaîne
- Système de verrouillage de câbles
- Configuration spéciale de touches
- Sérigraphie au laser
- Couleurs spécifiques
- Programmabilité
- Upgrades firmware
- Firmware adapté
- Drivers OPOS et JavaPOS pour Windows et Linux

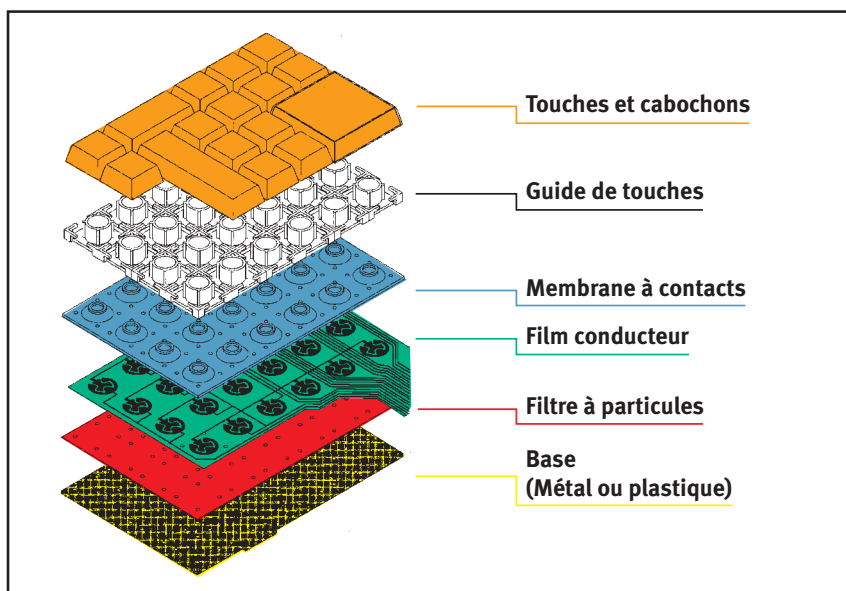
## Matrice MTF brevetée et Filtre à particules

Si vous souhaitez de plus amples renseignements (en particulier sur nos drivers les plus récents, modes d'emploi et logiciels), n'hésitez pas à consulter notre site Internet

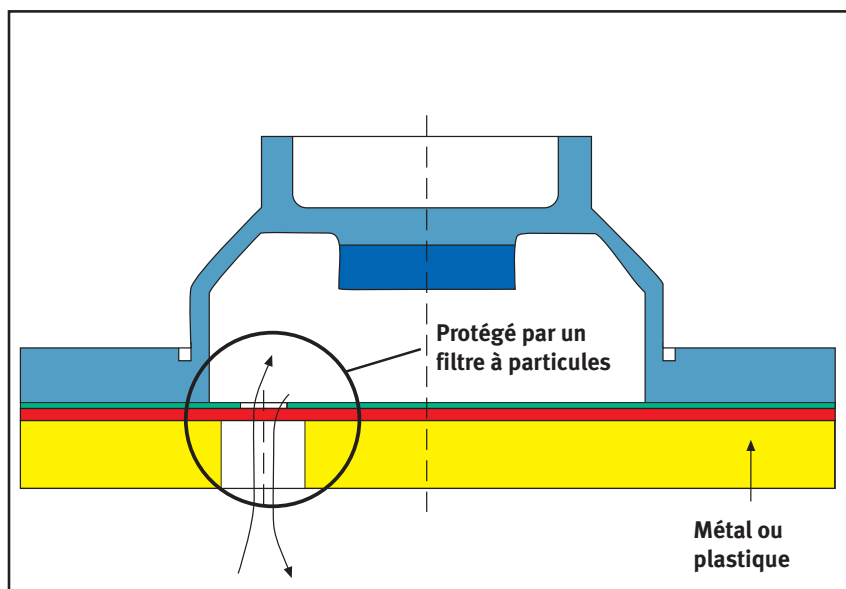
<http://www.preh-keytech.de>.

Pour toutes questions concernant le matériel et les logiciels, notre service est à votre disposition au numéro de fax suivant +49 9771/92-152 ou par Email au [support@preh-keytec.de](mailto:support@preh-keytec.de).

La présentation qui suit donne un rapide aperçu de notre gamme de produits standard.



Matrice MTF brevetée



Filtre à particules

## **Preh Commander® MC 8o WX**

(Matrice numérique 5 x 16)

## **Preh Commander® MC 8o WX Alpha**

(alphanumérique)



Preh Commander® MC 80 WX (numérique)

### **Système compact de saisie de données avec MSR (lecteur de carte magnétique)**

#### **Caractéristiques**

- Conception modulaire et compacte
- 80 emplacements de touches programmables
- Touches et cabochons interchangeables et relégendables
- Résistance à la poussière et aux projections d'eau en face avant
- Interface PS/2
- Connecteur de mise en chaîne
- Porte stylo intégré
- Logiciel de programmation
- Design ergonomique et élégant
- Lecteur de carte magnétique MSR (3 pistes) intégré
- Leds de contrôle

#### **Options**

- Serrure 5 positions
- Touches simples, doubles, quadruples et obturateurs
- Clavier à touches Alphanumériques (Français, International)

#### **Applications**

Commerces, restauration, hôtellerie, stations services, systèmes bancaires etc...

## Preh Commander® MC 84 WX (Matrice numérique 7 x 12)



Preh Commander® MC 84 WX (numérique)

**Système compact de saisie de données avec MSR (lecteur de carte magnétique)**

### Caractéristiques

- Conception modulaire et compacte
- 84 emplacements de touches programmables
- Touches et cabochons interchangeables et relégendables
- Résistance à la poussière et aux projections d'eau en face avant
- Interface PS/2
- Connecteur de mise en chaîne
- Porte stylo intégré
- Logiciel de programmation
- Design ergonomique et élégant
- Lecteur de carte magnétique MSR (3 pistes) intégré
- Leds de contrôle

### Options

- Touches simples, doubles, quadruples et obturateurs

### Applications

Commerces, restauration, hôtellerie, stations services, systèmes bancaires etc...

## Preh Commander® MC 128 WX (Matrice numérique 8 x 16)

## Preh Commander® MC 128 WX Alpha (alphanumérique)



Preh Commander® MC 128 WX (numérique)

**Système compact de saisie de données avec MSR (lecteur de carte magnétique)**

### Caractéristiques

- Conception modulaire et compacte
- 128 emplacements de touches programmables
- Touches et cabochons interchangeables et relégendables
- Résistance à la poussière et aux projections d'eau en face avant
- Interface PS/2
- Connecteur de mise en chaîne
- Porte stylo intégré
- Logiciel de programmation
- Design ergonomique et élégant
- Lecteur de carte magnétique MSR (3 pistes) intégré
- Leds de contrôle

### Options

- Serrure 5 positions
- Touches simples, doubles, quadruples et obturateurs
- Clavier à touches Alphanumériques (Français, International)

### Applications

Commerces, restauration, hôtellerie, stations services, systèmes bancaires etc...

## Preh Commander® MSI 60

(Matrice numérique 6 x 10)



Preh Commander® MSI 60 (numérique)

**Clavier de caisse super-compact avec serrure 5 positions et MSR (lecteur de carte magnétique)**

### Caractéristiques

- Conception modulaire caractérisée par un encombrement réduit et un design ergonomique
- Clavier protégé en face avant contre la poussière et les projections d'eau grâce à un système de filtres breveté
- 60 emplacements de touches programmables
- Technologie brevetée de touches interchangeables
- Interface PS/2
- 4 DEL d'état
- Logiciel programmable guidé par menu
- Compatibilité DOS, Linux et Windows
- Drivers OPOS et JavaPOS pour Windows et Linux

### Options

- serrure 5 positions
- Lecteur de carte magnétique MSR intégré (3 pistes)
- USB
- Touches de couleur avec symboles sérigraphiés au laser
- Touches multiples et capuchons

### Applications

Supermarchés, commerces spécialisés, grossistes et commerces de détail, restauration, hôtellerie, pharmacies, stations services, banques etc.

## Preh Commander® MCI 30

(Matrice numérique 6 x 5)



Preh Commander® MCI 30 (numérique)

**Clavier additionnel compact avec lecteur de carte magnétique intégré**

### Caractéristiques

- Structure modulaire et design ergonomique, encombrement réduit
- Matrice de touches (6 x 5) composée de 30 emplacements de touches programmables et technologie brevetée de touches interchangeables
- Clavier protégé en face avant contre la poussière et les projections d'eau grâce à un système de filtres breveté
- Interface USB
- 4 DEL d'état
- Logiciel de programmation guidé par menu
- Compatibilité DOS, Linux et Windows
- Drivers OPOS et JavaPOS pour Windows and Linux
- Lecteur de carte magnétique intégré (3 pistes)

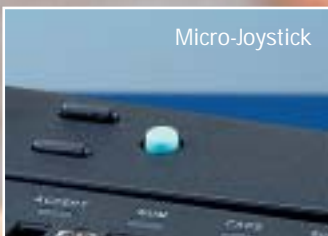
### Options

- Adaptateur PS/2
- Touches de couleurs avec symboles sérigraphiés au laser
- Touches multiples et cabochons

### Applications

Supermarchés, stations services, banques etc.

Micro-Joystick



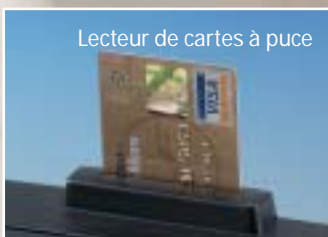
Serrure 5 positions



4 DEL d'état



Lecteur de cartes à puce



MSR (lecteur de carte magnétique)



**Fait par des professionnels  
pour des professionnels –  
La nouvelle famille de claviers MCI**

## Preh Commander® MCI 60

(Matrice numérique 5 x 12)



Preh Commander® MCI 60 (numérique)

**Clavier de caisse super-compact avec serrure 5 positions et MSR (lecteur de carte magnétique)**

### Caractéristiques

- Structure modulaire et design ergonomique, encombrement réduit
- Matrice de touches (5 x 12) composée de 60 emplacements de touches programmables et technologie brevetée de touches interchangeables
- Clavier protégé en face avant contre la poussière et les projections d'eau grâce à un système de filtres breveté
- Interface PS/2
- 4 DEL d'état
- Logiciel de programmation guidé par menu
- Compatibilité DOS, Linux et Windows
- Drivers OPOS et JavaPOS pour Windows and Linux

### Options

- Serrure 5 positions
- Lecteur de carte magnétique intégré (3 pistes)
- USB
- Touches de couleurs avec symboles sérigraphiés au laser
- Touches multiples et cabochons

### Applications

Supermarchés, commerces de détail, restauration, hôtellerie, stations services

## Preh Commander® MCI 84

(Matrice numérique 7 x 12)



Preh Commander® MCI 84 (numérique)

**Clavier de caisse super-compact avec serrure 5 positions et MSR (lecteur de carte magnétique)**

### Caractéristiques

- Structure modulaire et design ergonomique, encombrement réduit
- Matrice de touches (7 x 12) composée de 84 emplacements de touches programmables et technologie brevetée de touches interchangeables
- Clavier protégé en face avant contre la poussière et les projections d'eau grâce à un système de filtres breveté
- Interface PS/2
- 4 DEL d'état
- Logiciel de programmation guidé par menu
- Compatibilité DOS, Linux et Windows
- Drivers OPOS et JavaPOS pour Windows and Linux

### Options

- Serrure 5 positions
- Lecteur de carte magnétique intégré (3 pistes)
- USB
- Touches de couleurs avec symboles sérigraphiés au laser
- Touches multiples et cabochons

### Applications

Supermarchés, commerces de détail, restauration, hôtellerie, stations services

## Preh Commander® MCI 96 Alpha (alphanumérique)



Preh Commander® MCI 96 Alpha (numérique)

**Clavier de caisse super-compact avec microjoystick et MSR (lecteur de carte magnétique)**

### Caractéristiques

- Structure modulaire, encombrement réduit et design ergonomique
- Clavier protégé en face avant contre la poussière et les projections d'eau grâce à un système de filtres breveté
- Clavier MF Azerty, Qwerty ou international
- Emplacements de touches programmables
- Technologie brevetée de touches interchangeables
- Interface PS/2
- 4 DEL d'état
- Logiciel programmable guidé par menu
- Compatibilité DOS, Linux et Windows
- Drivers OPOS et JavaPOS pour Windows et Linux

### Options

- Micro-joystick ou serrure 5 positions
- Lecteur de cartes à puce intégré (PC/SC, ISO 7816, GSM 11.11, HBCI, CT-API, EMV)
- Lecteur de carte magnétique MSR intégré (3 pistes)
- USB
- Configuration des touches spécifique à chaque pays
- Touches de couleur avec symboles sérigraphiés au laser
- Touches multiples et capuchons

### Applications

Supermarchés, commerces spécialisés, grossistes et commerces de détail, restauration, hôtellerie, pharmacies, stations services, banques etc.

## Preh Commander® MCI 96 (Matrice numérique 6 x 16)



Preh Commander® MCI 96 (numérique)

**Clavier de caisse super-compact avec MSR (lecteur de carte magnétique)**

### Caractéristiques

- Structure modulaire, encombrement réduit et design ergonomique
- Matrice de touches (6 x16) avec 96 emplacements de touches programmables et technologie brevetée de touches interchangeables
- Clavier protégé en face avant contre la poussière et les projections d'eau grâce à un système de filtres breveté
- Interface PS/2
- 4 DEL d'état
- Logiciel programmable guidé par menu
- Compatibilité DOS, Linux et Windows
- Drivers OPOS et JavaPOS pour Windows et Linux

### Options

- Micro-joystick ou serrure 5 positions
- Lecteur de cartes à puce intégré (PC/SC, ISO 7816, GSM 11.11, HBCI, CT-API, EMV)
- Lecteur de carte magnétique MSR intégré (3 pistes)
- USB
- Touches de couleur avec symboles sérigraphiés au laser
- Touches multiples et capuchons

### Applications

Supermarchés, commerces spécialisés, grossistes et commerces de détail, restauration, hôtellerie, pharmacies, stations services, banques etc.

## Preh Commander® MCI 128 Alpha (alphanumérique)



Preh Commander® MCI 128 Alpha

### Clavier de caisse super-compact avec configuration MF

#### Caractéristiques

- Structure modulaire, encombrement réduit et design ergonomique
- Clavier protégé en face avant contre la poussière et les projections d'eau grâce à un système de filtres breveté
- Clavier MF Azerty, Qwerty ou international
- 32 emplacements de touches programmables
- Technologie brevetée de touches interchangeable
- Interface PS/2
- Logiciel programmable guidé par menu
- Compatibilité DOS, Linux et Windows
- Drivers OPOS et JavaPOS pour Windows et Linux

#### Options

- Micro-joystick ou serrure 5 positions
- Lecteur de cartes à puce intégré (PC/SC, ISO 7816, GSM 11.11, HBCI, CT-API, EMV)
- Lecteur de carte magnétique MSR intégré (3 pistes)
- USB
- Configuration des touches spécifique à chaque pays
- Touches de couleur avec symboles sérigraphiés au laser
- Touches multiples et capuchons

#### Applications

Supermarchés, commerces spécialisés, grossistes et commerces de détail, restauration, hôtellerie, pharmacies, stations services, banques etc.

## Preh Commander® MCI 128 (Matrice numérique 8 x 16)



Preh Commander® MCI 128 (numérique)

### Clavier de caisse super-compact avec serrure 5 positions et un lecteur de cartes à puce

#### Caractéristiques

- Structure modulaire, encombrement réduit et design ergonomique
- Matrice de touches (8 x 16) avec 128 emplacements de touches programmables et technologie brevetée de touches interchangeable
- Clavier protégé en face avant contre la poussière et les projections d'eau grâce à un système de filtres breveté
- Interface PS/2
- Logiciel programmable guidé par menu
- Compatibilité DOS, Linux et Windows
- Drivers OPOS et JavaPOS pour Windows et Linux

#### Options

- Micro-joystick ou serrure 5 positions
- Lecteur de cartes à puce intégré (PC/SC, ISO 7816, GSM 11.11, HBCI, CT-API, EMV)
- Lecteur de carte magnétique MSR intégré (3 pistes)
- USB
- Touches de couleur avec symboles sérigraphiés au laser
- Touches multiples et capuchons

#### Applications

Supermarchés, commerces spécialisés, grossistes et commerces de détail, restauration, hôtellerie, pharmacies, stations services, banques etc.

# Matrice MTF



## Matrices spécifiques pour OEM

### Caractéristiques

- Nombre d'emplacements de touches (matrice 5x5 par exemple) sur demande
- Touches à technologie MTF
- Résistance à la poussière et aux projections d'eau en face avant
- Connexion par Limande

### Options

- Touches simples, doubles, quadruples et cabochons
- Légendes de touches sérigraphiées au laser
- Différents jeux de touches

### Applications

Solutions d'intégration pour le commerce, restauration, hôtellerie, industries etc...

## Preh Commander® PC POS (alphanumérique)



Preh Commander® PC POS (alphanumérique)

**Clavier MF programmable avec matrice supplémentaire et MSR (lecteur de carte magnétique)**

### Caractéristiques

- 48 emplacements de touches programmables
- 15 emplacements de touches de fonctions programmables
- Touches et cabochons interchangeables et programmables
- Résistance à la poussière et aux projections d'eau en face avant
- Interface IBM AT ou PS/2
- Logiciel de programmation
- Pieds inclinables
- Clavier à touches MF
- Design ergonomique

### Options

- Lecteur de carte magnétique MSR (3 pistes) intégré
- Touches simples, doubles, quadruples et obturateurs
- Clavier à touches Alphanumériques (Français, International)

### Applications

Commerces, système bancaire, assurance etc...

## Preh Commander® PC POS avec Souris tactile (alphanumérique)



Preh Commander® PC POS mit Glidepad (alphanumérique)

**Clavier MF programmable avec matrice supplémentaire, souris tactile et MSR (lecteur de carte magnétique)**

### Caractéristiques

- Souris tactile intégrée à 2 boutons
- 39 touches programmables
- 15 emplacements de touches de fonctions programmables
- Touches et cabochons interchangeables et relégendables
- Résistance à la poussière et aux projections d'eau en face avant
- Interface IBM AT ou PS/2
- Logiciel de programmation
- Pieds inclinables
- Clavier à touches MF
- Design ergonomique
- Leds de contrôle

### Options

- Lecteur de carte magnétique MSR (3 pistes) intégré
- Touches simples, doubles, quadruples et obturateurs
- Clavier à touches Alphanumériques (Français, International)

### Applications

Commerces, système bancaire, assurance etc...

## **Preh Commander® MC 147** (alphanumérique)



### **Clavier MF2 compact de haute qualité avec MSR intégré**

#### **Caractéristiques**

- Emplacement de touches programmables
- Résistance à la poussière et aux projections d'eau en face avant
- Interface PS/2
- Logiciel de programmation
- Design compact et ergonomique
- Pieds inclinables
- Clavier à touches alphanumériques (Français, International)
- Electronique Flash RAM
- Leds de contrôle
- Lecteur de carte magnétique MSR (3 pistes) intégré

#### **Options**

- Lecteur de cartes à puce intégré (PC/SC, ISO 7816, GSM 11.11, HBCI, CT-API, EMV)
- Micro joystick ou souris tactile
- Interface USB
- Touches simples, doubles, quadruples et cabochons

#### **Applications**

Commerces, services, système bancaire, stations services, administrations etc...

## Preh Touch Commander MC 12

### Preh Screen Commander MC 12

Avec base Multimédia



Preh Touch Commander MC 12

**Ecran tactile avec alimentation et haut parleurs intégrés**

#### Caractéristiques

- Conception compacte
- Ecran plat de 12,1" TFT 200 Cd/m<sup>2</sup> minimum
- Angle de vision d'au moins 90° horizontal, 50° vertical
- Résolution 800x600 pixels (SVGA)
- Ecran tactile à technologie résistive 5 fils
- Inclinaison et hauteur réglables
- Raccordement secteur, VGA et série (RS232)
- Ecran à affichage (OSD)
- Résistance aux salissures, aux corps gras, à la poussière et aux projections d'eau
- Design ergonomique et élégant
- Alimentation et interrupteur intégrés
- Boîtier de couleur ivoire (RAL9002) et noir
- Inclinaison à 85°

#### Options

- Ecran TFT-LCD sans surface tactile, avec vitre protectrice pour le modèle Screen Commander

#### Applications

Pharmacies, commerces, restauration traditionnelle et restauration rapide, hôtellerie, stations services, etc...

## Preh Touch Commander MC 15



Preh Touch Commander MC 15

**Ecran tactile 15" avec alimentation, haut parleurs intégrés et MSR (lecteur de carte magnétique) en option (3 pistes)**

#### Caractéristiques

- Conception compacte
- Ecran plat de 15" TFT 200 Cd/m<sup>2</sup> minimum
- Angle de vision d'au moins 120° horizontal, 100° vertical
- Résolution 1024x768 pixels (XGA)
- Ecran tactile à technologie résistive 5 fils
- Inclinaison et hauteur réglables
- Raccordement secteur, VGA et série (RS232)
- Ecran à affichage (OSD)
- Résistance aux salissures, aux corps gras, à la poussière et aux projections d'eau
- Design ergonomique et élégant
- Alimentation et interrupteur intégré
- Boîtier de couleur ivoire (RAL9002)
- Inclinaison sur 85°
- Base avec hauts parleurs intégrés

#### Options

- **MSR (lecteur de carte magnétique) (3 pistes)**

#### Applications

Pharmacies, commerces, restauration traditionnelle et restauration rapide, hôtellerie, stations services, etc...

## Claviers OEM



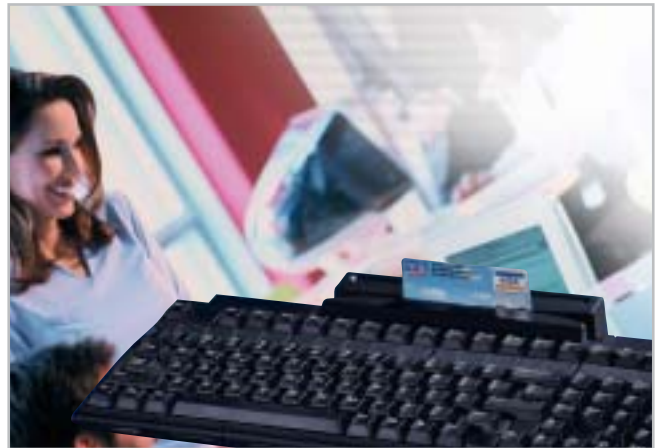
Loterie



Claviers pour G.M.S.



Restauration et hôtellerie



Services bancaires et financiers



Grands magasins



Pharmacies

## Claviers OEM



Applications CAO



Gestion de Présence



Stations services



Informatique embarqué

Preh KeyTec GmbH  
An der Stadthalle  
D-97616 Bad Neustadt a. d. Saale  
Germany  
Tél: +49 (0) 97 71 92-0  
Fax +49 (0) 97 71 92-152  
[info@preh-keytec.de](mailto:info@preh-keytec.de)  
[www.preh-keytec.com](http://www.preh-keytec.com)

Preh Electronics Inc.,  
590 Telser Road, Unit B  
Lake Zurich, IL 60047  
USA  
Tél: +1 (847) 438 40 00  
Fax +1 (847) 438 55 22  
[prehsales@preh.com](mailto:prehsales@preh.com)

Preh France SAS  
Eragny Parc - Bât. Californie  
BP231 Eragny  
95615 Cergy-Pontoise  
France  
Tél: +33 (0) 1 39 09 99 00  
Fax +33 (0) 1 39 09 99 09  
[contact@preh.fr](mailto:contact@preh.fr)

Preh France SAS  
Eragny Parc - Bât. Californie  
BP231 Eragny  
95615 Cergy-Pontoise  
France  
Tél: +33 (0) 1 39 09 99 00  
Fax +33 (0) 1 39 09 99 09  
contact@preh.fr

[www.preh-keytec.com](http://www.preh-keytec.com)

